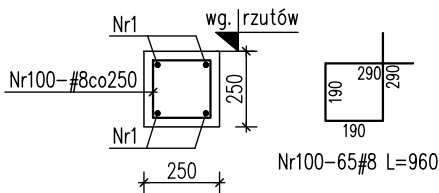


WIEŃCE I NADPROŻA ŻELBETOWE

skala 1:25

W(+2).1 Wieniec żelbetowy  
W(+1).1 Wieniec żelbetowy  
W(0).1 Wieniec żelbetowy

Lsum=16,00m

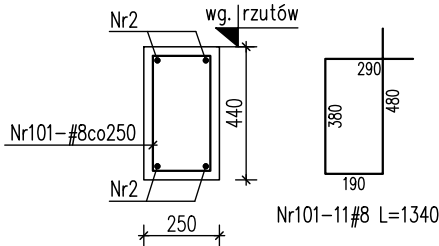


Nr1-4#12 L=18000

podano długość całkowitą pręta  
uwzględniając zakłady min. 60cm (+10%)

W(+2).2 Wieniec żelbetowy

Lsum=2,70m

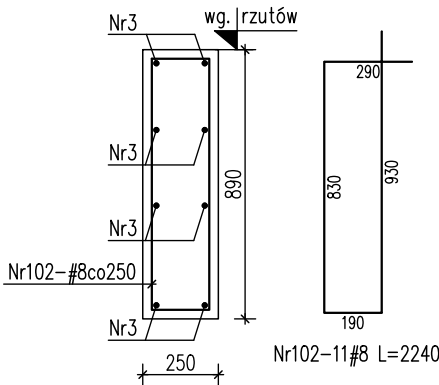


Nr2-4#12 L=3000

podano długość całkowitą pręta  
uwzględniając zakłady min. 60cm (+10%)

W(+2).3 Wieniec żelbetowy

Lsum=2,70m



Nr3-8#12 L=3000

podano długość całkowitą pręta  
uwzględniając zakłady min. 60cm (+10%)

Zestawienie stali zbrojeniowej

Nr	Ilość [szt]	Śred [mm]	Dług [mm]	#8	#12	UWAGI
1	4	#12	18000		72	
2	4	#12	3000		12	
3	8	#12	3000		24	
100	65	#8	960	62.4		
101	11	#8	1340	14.74		
102	11	#8	2240	24.64		
RAZEM wg średnic [m]				101.8	108	
MASA 1mb [kg/m]				0.395	0.888	
RAZEM wg średnic [kg]				40.2	95.9	
RAZEM wg gat. stali [kg]				136.1		

\* Ilość i długość prętów zbrojeniowych sprawdzić  
na budowie przed zamówieniem stali

MATERIAŁY:

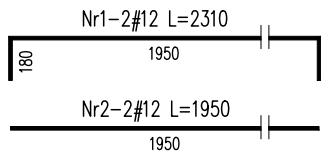
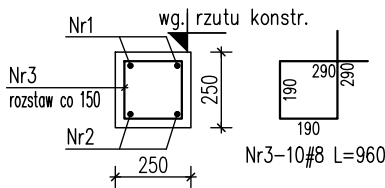
- BETON KONSTRUKCYJNY – C25/30 (B30);
- STAL ZBROJENIOWA # B500 kl.C, np. B500SP;

UWAGI:

- RYSEK ROZPATRYWAĆ WRAZ Z RZUTEM ELEMENTÓW KONSTRUKCYJNYCH SĄSIEDNICH KONDYGNACJI, RYSUNKAMI ZBROJENIOWYMI ELEMENTÓW POWIĄZANYCH ORAZ ODPOWIEDNIMI RYSUNKAMI INNYCH BRANŻ: ARCHITEKTONICZNEJ I INSTALACYJNEJ.
- GEOMETRIĘ I USTAWIENIE ELEMENTÓW KONSTRUKCYJNYCH SPRAWDZAĆ Z PROJEKTEM ARCHITEKTURY.
- WYMIARY PODANO W [mm], RZĘDNE W [m].
- DŁUGOŚĆ ZAKŁADU PRĘTÓW POWINNA WYNOŚIĆ MIN. 50Ø.
- OTULINA PRĘTÓW ZBROJENIOWYCH: C<sub>nom</sub>=30MM.
- WYKONAWCA JEST ZOBOWIĄZANY SPRAWDZIĆ WSZYSTKIE RZĘDNE I WYMIARY NA BUDOWIE PRZED PRZYSTĄPIENIEM DO WYKONANIA ELEMENTU.
- PODANO DŁUGOŚĆ CAŁKOWITĄ NADPROŻA ŻELB. UWZGLĘDNIJĄC OPARCIE NA PODPORZE WYNOŚĄCE MIN. 2x25cm.

NW(+1).1 Nadproże żelbetowe

L=2,00m



Zestawienie stali zbrojeniowej

Nr	Ilość [szt]	Śred [mm]	Dług [mm]	#8	#12	UWAGI
1	2	#12	2310		4.62	
2	2	#12	1950		3.9	
3	10	#8	960	9.6		
RAZEM wg średnic [m]				9.6	8.5	
MASA 1mb [kg/m]				0.395	0.888	
RAZEM wg średnic [kg]				3.8	7.6	
RAZEM wg gat. stali [kg]				11.4		

\* Ilość i długość prętów zbrojeniowych sprawdzić  
na budowie przed zamówieniem stali

ART-FAKTORY Sp. z o.o. Sp. k.  
39-200 Dębica, ul. Powstania Styczniowego 4  
tel-fax +48 14 6813 565  
REGON 691539933  
NIP 872-20-81-549  
KRS 0000803571



BUDOWA NOWEGO BUDYNKU USŁUGOWEGO ORAZ PRZEBUDOWA, ROZBUDOWA I CZĘŚCIOWA ZMANA SPOSOBU UŻYTKOWANIA ISTNIEJĄCEGO BUDYNKU BIUROWO-USŁUGOWEGO NA BUDYNEK USŁUGOWY NA POTRZEBY KRAŚNICKIEJ AKADEMII ROZWOJU, WRAZ Z NIEZBĘDNĄ INFRASTRUKTURĄ TECHNICZNĄ  
Lokalizacja  
23-200 Kraśnik, ul. Sikorskiego 22, dz. 100/26, 100/27, 100/28 obręb Północ  
Inwestor  
Miasto Kraśnik  
Adres Inwestora  
23-200 Kraśnik, ul. Lubelska 84

Branża **KONSTRUKCJA**  
PROJEKT TECHNICZNY / WYKONAWCZY

WIEŃCE I NADPROŻA ŻELBETOWE

Gen. Projektant mgr inż. arch. **Paweł Spędzia** Podpis  
UAN-I-7342/424/94 ARCHITEKTONICZNE, BEZ OGR.

Projektował mgr inż. **Marcin Nosek** Podpis  
SWK/0111/POOK/06 KONSTRUKCYJNE, BEZ OGR.

Opracował mgr inż. **Paulina Babiarz** Podpis

Sprawdził mgr inż. **Dariusz Antoniak** Podpis  
SWK/POOK/0001/12 KONSTRUKCYJNE, BEZ OGR.

Data **Wrzesień 2025** **PT/KI-4.3**  
Skala **1 : 25** Nr proj. **02/2025**